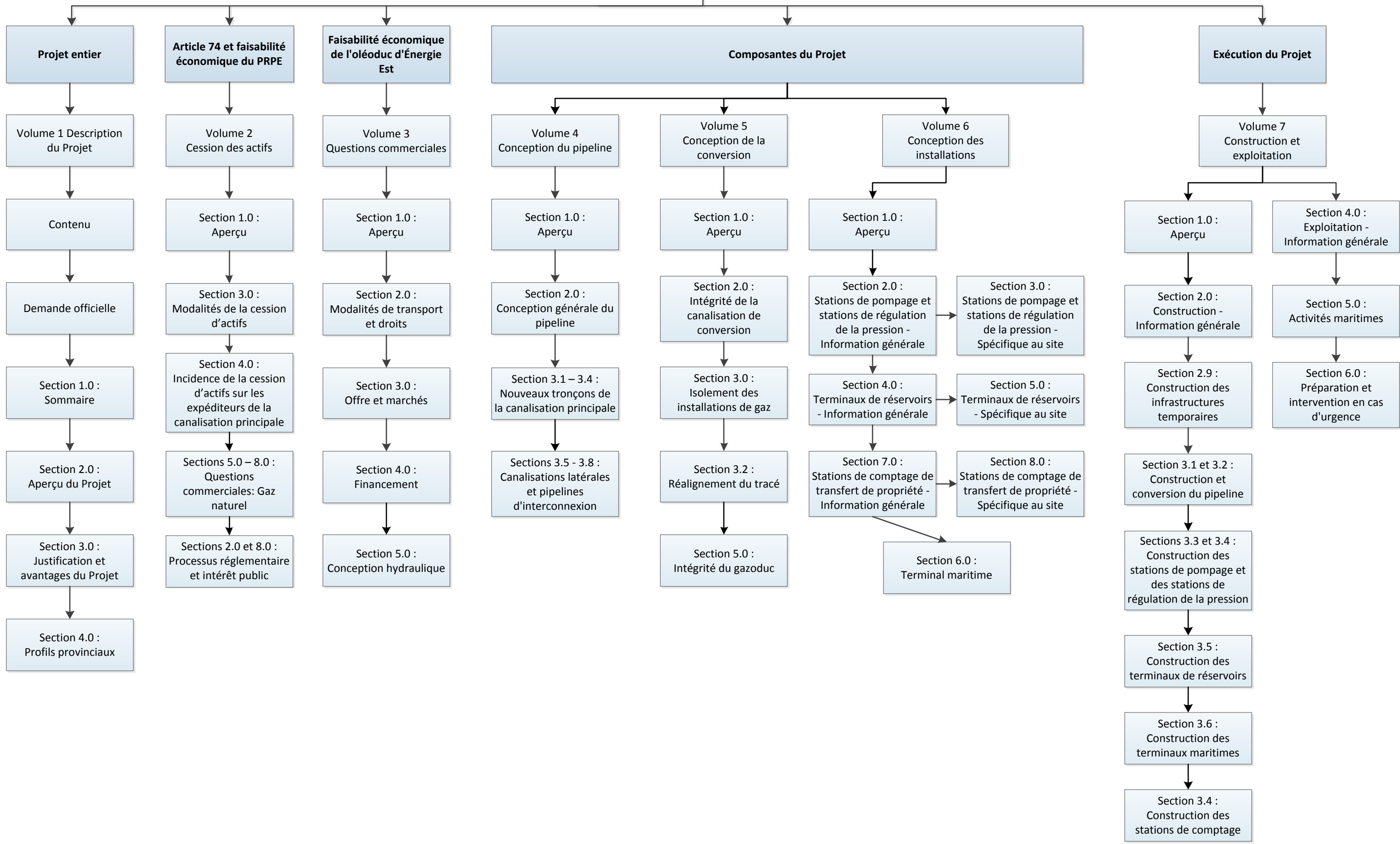


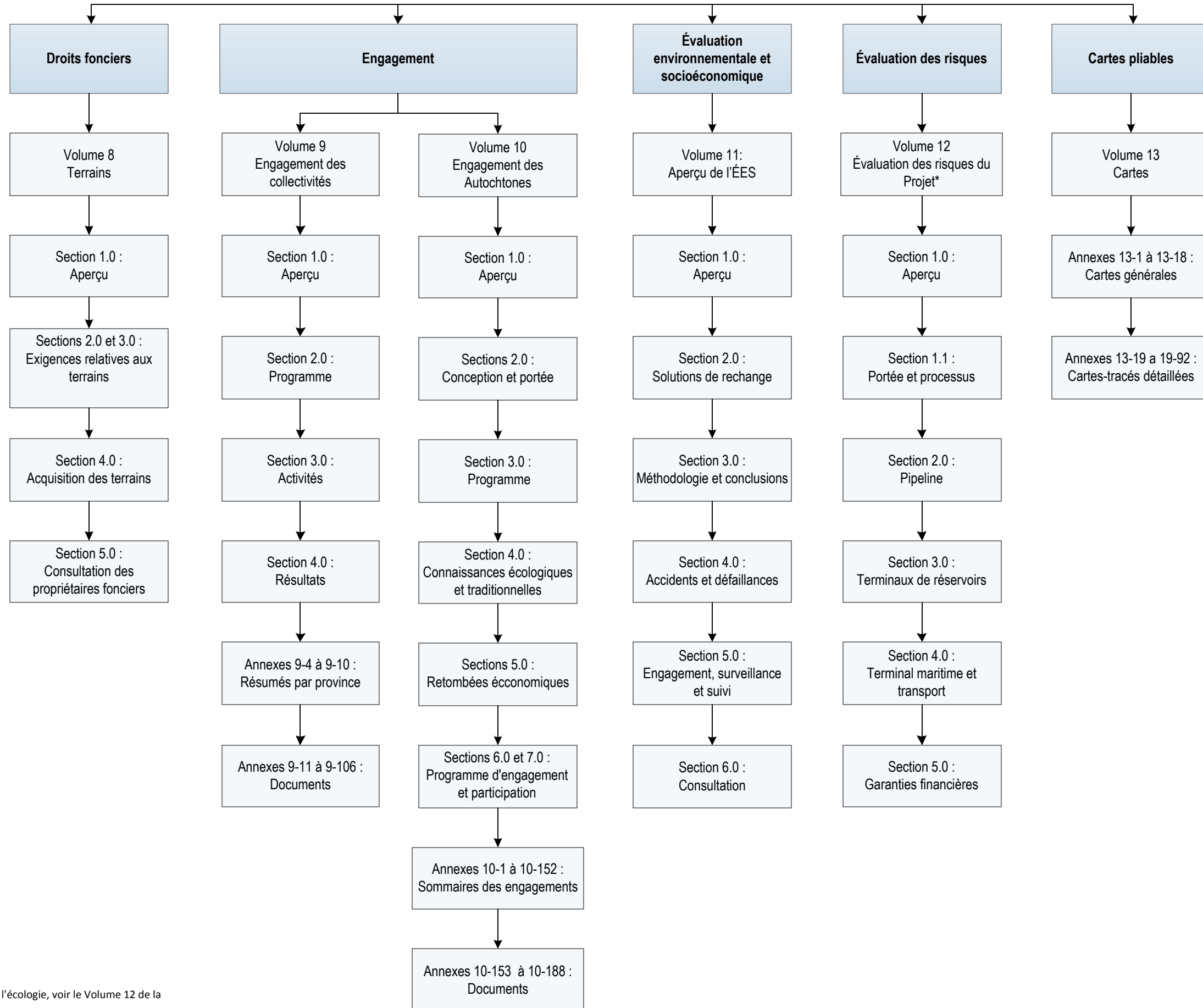
Oléoduc Énergie Est Ltée - Carte structurale de la Demande relative au Projet

VOIR PAGE SUIVANTE POUR LES VOLUMES SUPPLÉMENTAIRES



Oléoduc Énergie Est Ltée - Carte structurale de la Demande relative au Projet

VOIR PAGE SUIVANTE
POUR ÉES



Note :

Pour l'évaluation des risques sur la santé humaine et l'écologie, voir le Volume 12 de la carte structurale de l'ÉES consolidée (page 3 de 6).

Oléoduc Énergie Est Ltée - Carte structurale de la Demande relative au Projet

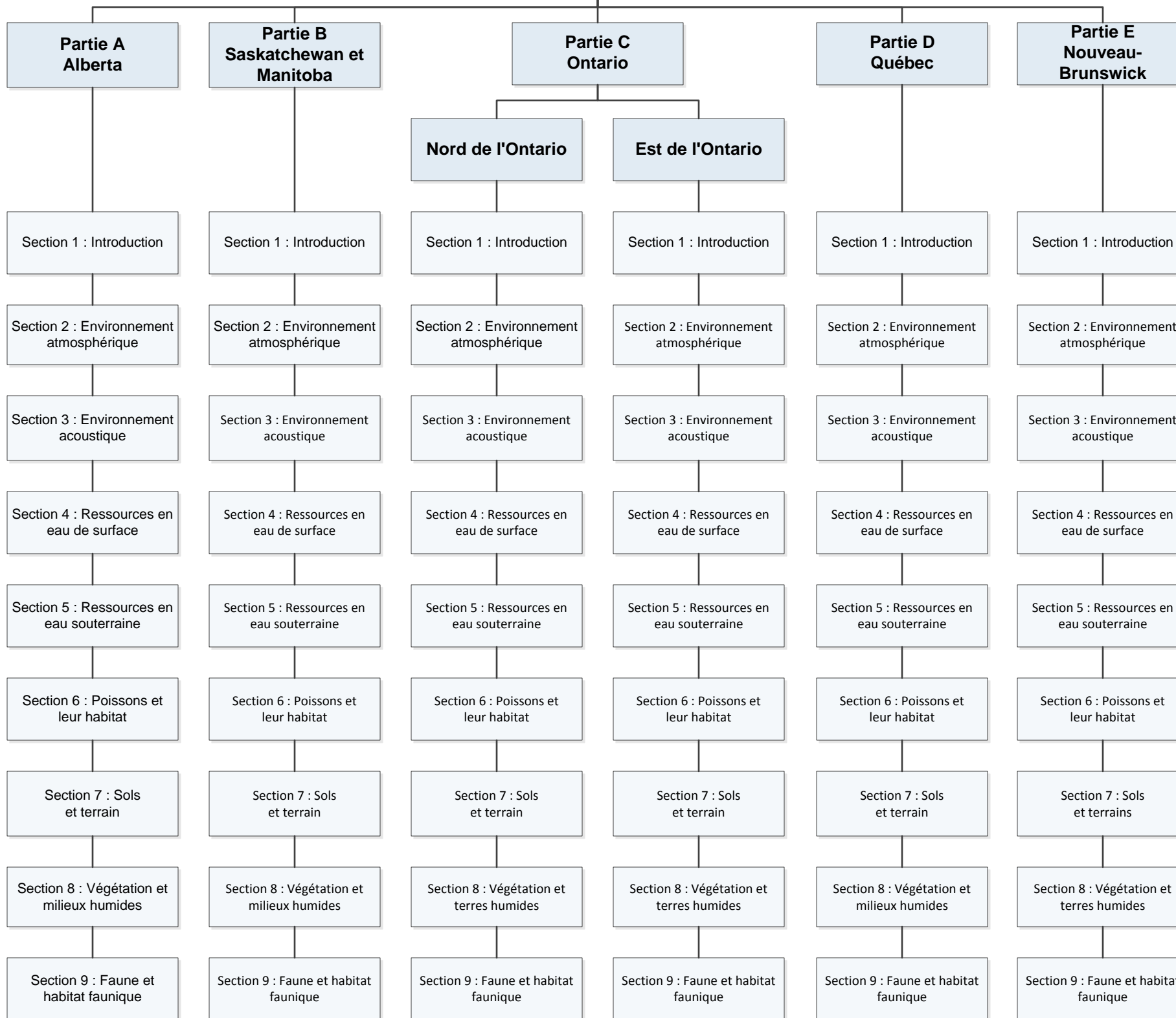
Évaluation environnementale et socioéconomique

VOIR PAGE SUIVANTE
POUR LES VOLUMES
SUPPLÉMENTAIRES

**VOLUME 14
APERÇU DU PROJET ET DE
L'ÉVALUATION**

- Section 1 : Introduction
- Section 2 : Description du Projet
- Section 3 : Contexte réglementaire
- Section 4 : Méthodes alternatives pour la réalisation du Projet
- Section 5 : Contexte environnemental et socioéconomique
- Section 6 : Méthodologie d'évaluation
- Section 7 : Inspection, surveillance et suivi
- Section 8 : Désaffectation et cessation de l'exploitation

**VOLUME 15
ÉVALUATION DES EFFETS
BIOPHYSIQUES**



Oléoduc Énergie Est Ltée - Carte structurale de la Demande relative au Projet

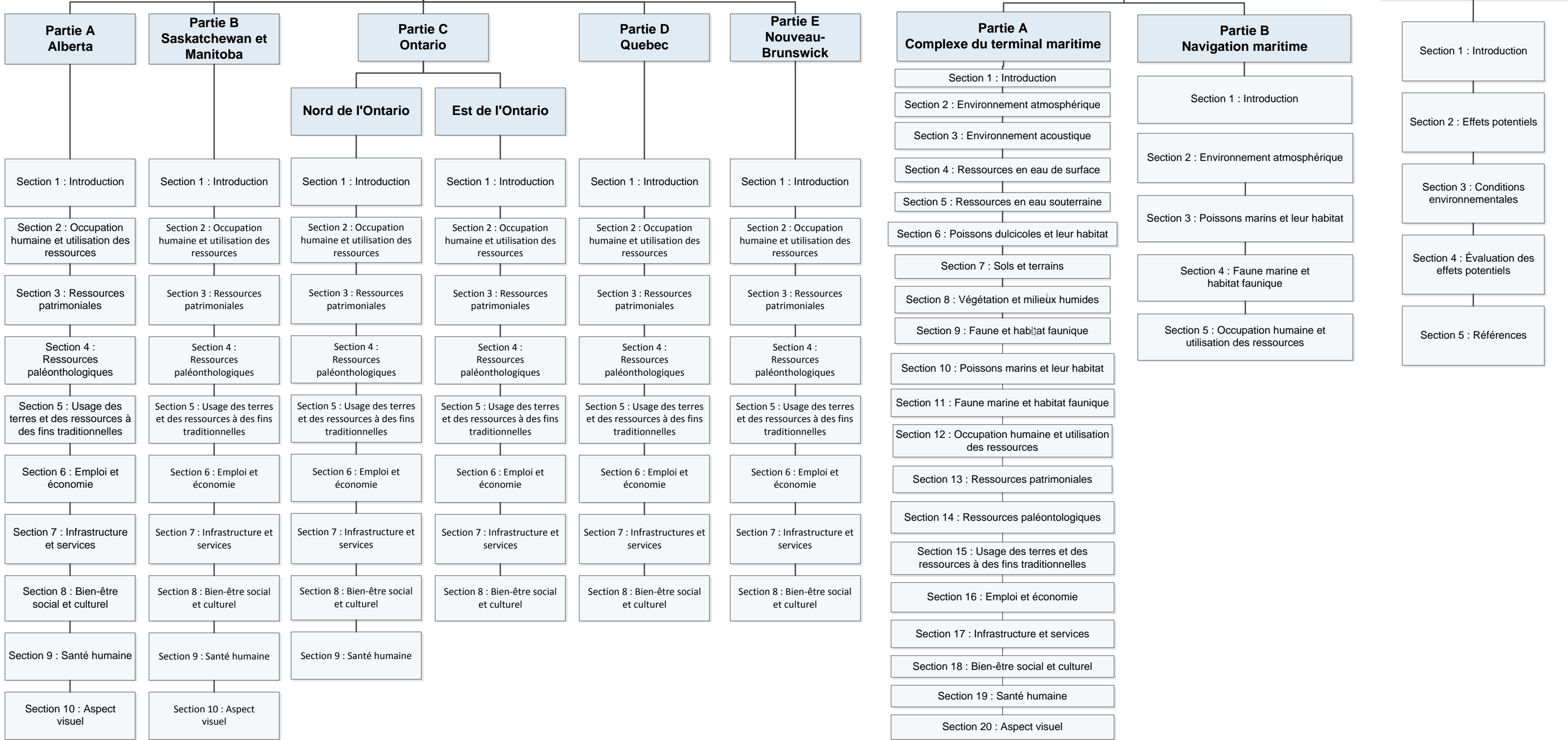
Évaluation environnementale et socioéconomique

VOIR PAGE SUIVANTE POUR LES VOLUMES SUPPLÉMENTAIRES

**VOLUME 16
ÉVALUATION DES EFFETS SOCIOÉCONOMIQUES**

**VOLUME 17
ÉVALUATION DES EFFETS BIOPHYSIQUES ET SOCIOÉCONOMIQUES – NOUVEAU-BRUNSWICK**

**VOLUME 18
EFFETS DE L'ENVIRONNEMENT SUR LE PROJET**



Oléoduc Énergie Est Ltée - Carte structurale de la Demande relative au Projet

Évaluation environnementale et socioéconomique

**VOIR PAGE SUIVANTE
POUR LES VOLUMES
SUPPLÉMENTAIRES**

**VOLUME 22
RAPPORTS DE DONNÉES
TECHNIQUES**

**VOLUME 19
ACCIDENTS ET
DÉFAILLANCES**

- Section 1 : Introduction
- Section 2 : Fréquence des incidents et analyses de volume - Oléoduc terrestre
- Section 3 : Caractéristiques du pétrole brut, devenir dans l'environnement, prorogation et effets
- Section 4 : Sites d'intérêt
- Section 5 : Évaluation du volet maritime
- Section 6 : Construction du pipeline
- Section 7 : Sécurité du pipeline

**VOLUME 20
SOMMAIRE DE
L'ÉVALUATION ET
CONCLUSIONS**

- Section 1 : Introduction
- Section 2 : Approche d'évaluation
- Section 3 : Sommaire des effets sur les composantes valorisées
- Section 4 : Effets de l'environnement sur le Projet
- Section 5 : Accidents et défaillances
- Section 6 : Gaz à effet de serre

**VOLUME 21
PLAN DE PROTECTION
DE L'ENVIRONNEMENT**

- Nouveau pipeline
- Stations de pompage
- Terminaux de réservoirs
- Terminal maritime
- Tronçons à convertir
- Installations temporaires

Environnement atmosphérique

- Alberta
- Saskatchewan/Manitoba
- Ontario
- Nouveau-Brunswick
- Construction
- Ressources en eau de surface
- Alberta
- Saskatchewan/Manitoba
- Ontario
- Nouveau-Brunswick
- Drainage rocheux acide au Nouveau-Brunswick

Poissons et leur habitat

- Alberta
- Saskatchewan/Manitoba
- Inventaire du substrat et modélisation de la dispersion des sédiments dans la rivière Assiniboine
- Ontario
- Nouveau-Brunswick - poissons dulcicoles
- Nouveau-Brunswick - poissons marins
- Potentiel du sol
- Alberta
- Saskatchewan/Manitoba
- Ontario
- Nouveau-Brunswick
- Végétation et milieux humides
- Alberta
- Saskatchewan/Manitoba
- Ontario
- Nouveau-Brunswick

Faune et habitat faunique

- Alberta
- Saskatchewan/Manitoba
- Est de l'Ontario
- Nord de l'Ontario
- Nouveau-Brunswick
- Faune marine
- Occupation humaine et utilisation des ressources
- Utilisation des terres de l'Alberta
- Utilisation des terres de la Saskatchewan et du Manitoba
- Utilisation des terres de l'Ontario
- Utilisation des terres du Nouveau-Brunswick
- Utilisations des ressources maritimes du Nouveau-Brunswick

Québec

- Ongulés
- Amphibiens et reptiles
- Oiseaux de proie
- Oiseaux nicheurs
- Occupation humaine et exploitation des ressources
- Espèces floristiques d'intérêt pour la conservation
- Milieux humides
- Poisson et habitat du poisson
- Sols et terrain

À l'échelle nationale

- Incidents et défaillances
- Environnement acoustique
- Gaz à effet de serre

Oléoduc Énergie Est Ltée - Carte structurale de la Demande relative au Projet

Évaluation environnementale et socioéconomique

